

Environnement Numérique de Travail en Economie Gestion

AFDET

Les pratiques de travail en réseau
dans l'enseignement technologique et professionnel

Laurence Allemand

Lycée Jules Siegfried - 12 rue d'Abbeville - 75010 PARIS

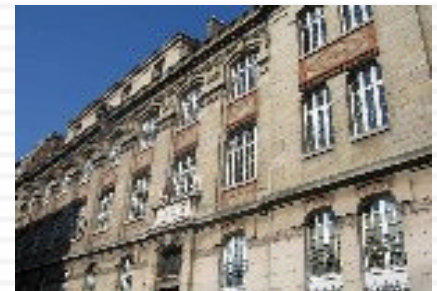
ENT en Economie Gestion

2

- Présentation de l'ENT du Lycée Jules Siegfried
- Un ENT pour quels usages ?
 - Mettre à disposition des ressources
 - Faciliter le travail collaboratif
 - Communiquer avec les élèves
- Bilan & Perspectives

Présentation de l'ENT

- Lycée Jules Siegfried
- ENT : Publication & Bureau Virtuel

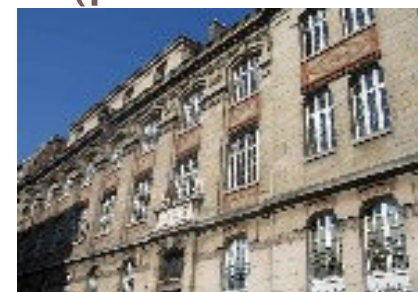


Le Lycée Jules Siegfried



4

- Lycée tertiaire de 600 élèves :
 - 250 élèves en classes de première et terminale STG,
 - 350 étudiants en Sections de Technicien Supérieur.
- Forte utilisation pédagogique de l'outil informatique.
- Bon niveau d'équipement en informatique :
 - 9 salles spécialisées (environ 150 PC),
 - Toutes les salles sont connectées au réseau (portables et vidéo-projecteurs),
 - Connexion internet haut débit.
- Mais un manque de place :
 - Pas de salle de permanence,
 - Pas de libre service informatique.



Expérimentation d'un ENT

5

Projet ENCORE de la Région Ile de France

- Bon équipement matériel du lycée
- Equipe volontaire
- Kosmos-K d'école avec un **démarrage complet en février 2007.**

L'ENT Kosmos-K d'école et ses deux outils

6

- Le bureau virtuel pour
 - => Pour ses données personnelles
 - => Pour du travail collaboratif au sein d'un groupe
- l'espace de publication pour :
 - => Pour diffuser une information plutôt permanente
 - => Pour les autres visiteurs ou membres

Page d'accueil d'un utilisateur connecté

7

The screenshot shows a web application interface for a virtual office. The user is logged in as 'ALLEMAND LAURENCE' at 'Lycée Jules Siegfried'. The interface includes a top navigation bar with links like 'Bureau Virtuel', 'Ressources', 'Contribution', and 'Paramétrage'. A left sidebar contains a menu with 'Mon établissement', 'Les disciplines', 'Les équipes pédagogiques', 'Les invités', and 'Mes classes, mes groupes'. The main content area displays 'Page d'accueil du profil Professeur [Lycée Jules Siegfried]' and 'Bienvenue LAURENCE ALLEMAND'. It features a list of 'Mes classes, mes groupes' with entries like 'Consignes pour vos stages' and 'Aide pour le raisonnement'. A 'Gestion des contributions' section shows 'Mes contributions' and 'Mes contributions en attente de validation'. A 'Mails, RDV.. À consulter dans le bureau virtuel' section lists '0 tâche', '0 événement', '0 invitation', and '1 mail non lu'. A 'Dans mon établissement' section shows 'Les résultats aux examens 2008'. A 'Moteur de recherche très puissant pour la partie publication...' is also visible. Callouts highlight various features: 'Utilisateur connecté' points to the user's name; 'Les différents services disponibles : bureau virtuel, les abonnements aux ressources...' points to the top navigation bar; 'Moteur de recherche très puissant pour la partie publication...' points to the search bar; 'Les différentes rubriques disponibles' points to the left sidebar; 'Les dernières publications dans mes classes, dans mon établissement et pour mon profil' points to the 'Mes classes, mes groupes' list; and 'Mails, RDV.. À consulter dans le bureau virtuel' points to the notification section.

Utilisateur connecté

Les différents services disponibles : bureau virtuel, les abonnements aux ressources...

Moteur de recherche très puissant pour la partie publication...

Les différentes rubriques disponibles

Les dernières publications dans mes classes, dans mon établissement et pour mon profil

Mails, RDV.. À consulter dans le bureau virtuel

Exemples d'utilisation

Principalement en BTS
Comptabilité et Gestion des
Organisations

Notre utilisation de l'ENT

9

- le bureau virtuel
- l'espace de publication
 - publication commune, par exemple notre rubrique actualités et flux RSS intégrés (ou comment intégrer des ressources extérieures)
 - publication par les enseignants pour leur groupe classe
 - article : mise en perspective d'un ensemble de contenus
 - ressource pédagogique ou document
 - mise en commun de publications (rubrique des disciplines) en diffusant à l'ensemble des élèves, des enseignants...

Nos objectifs

■ 10

Utiliser l'ENT pour

- Inciter les élèves au travail personnel ;
- Faciliter le travail en groupe des élèves ;
- Amener un groupe d'élèves à rendre compte de son travail via une publication puis ensuite à l'oral devant la classe ;
- Maintenir les liens du groupe classe pendant les stages.

Les premières utilisations...

11

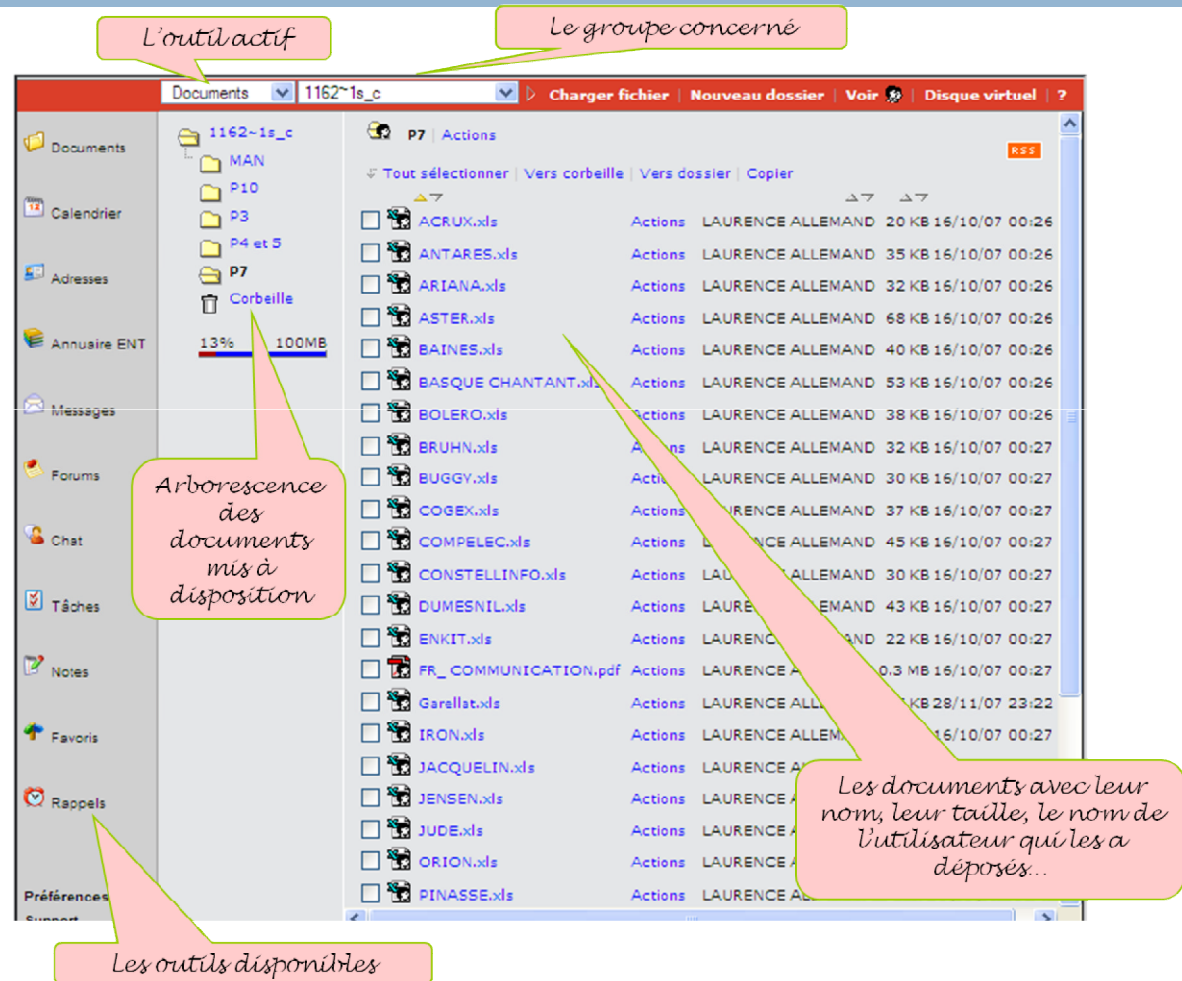
Avec le bureau virtuel :

- Messagerie
- Mise à disposition de fichiers
- Sauvegarde des documents
- Travail collaboratif

Mettre à disposition un ensemble de fichiers

12

Dans le
Bureau Virtuel



Travail collaboratif

■ 13

Dans le
Bureau Virtuel

- Entre professeurs ou élèves
- Echange de documents en cours d'élaboration
- Chat

Publications

- Elaborer un cahier de textes
- Publier un travail de groupe
- Partager des ressources

Tenir son cahier de textes

15

- Organisation par :
 - Date
 - Présentation simple et linéaire
 - Séquence
 - L'ensemble des ressources est contextualisé.
 - Les points les plus importants sont mis en avant.
 - Les pré requis sont rappelés avec des liens vers de précédentes publications (cours précédents, ressources complémentaires...)
 - Donc **beaucoup plus riche** qu'un cahier de texte papier

Exemple d'une séquence (1)

16

Seuil de rentabilité en BTS CGO

Seuil de rentabilité

Chapitre 9

• Créé le 10 mars 2008 par MME ALLEMAND LAURENCE • publié le 9 mars 2008 • Dernière modification le 28 mars 2008

Seuil de rentabilité et mesure du risque d'exploitation.

Pour bien comprendre ce chapitre, vous devez maîtriser parfaitement le précédent chapitre sur la [variabilité des charges](#) mais également celui sur la [loi normale](#) vue en mathématiques (si ce n'est pas le cas, je vous conseille de consulter le [lien](#) sur la loi normale où vous trouverez une synthèse simple mais concise).

• Les documents :

- Le cours
- Le poly des représentations graphiques
- Le poly de l'exercice allant avec le cours et son corrigé (partie analyse très importante : incidence du choix de la sous-traitance - lien avec votre cours d'économie)
- Compléments sur l'utilisation de la machine à calculer :
 - savoir utiliser les listes et réaliser des cumuls.
 - savoir utiliser le menu probabilité (penser à amener son manuel d'utilisation si on possède une calculatrice peu répandue...)
- Le livre de P7 :
 - les exercices pages 81 à 90
 - une synthèse de cours illustré pages 149 à 154.
- Le livre de mathématiques :
 - le cours sur la loi normale pages 239 à 244.

Exemple d'une séquence (2)

17

Seuil de rentabilité en BTS CGO

- L'organisation du travail

- Le 11/3/2008 :

L'exemple déroulé pendant tout le cours est la mise en situation ORION pages 81 à 83 du livre.

- I définition SR

(Q1 & 2 : variation de stock MP & PF, compte de résultat différentiel et calcul du taux de marge sur coût variable)

- II Détermination du SR par le calcul et graphiquement

Q3 : calcul du SR en € et en Q et représentation graphique

- III SR & Temps : point mort

- A- Activité régulière (Q4a)

TAF pour le 18/3/2008 : Entraînements 1 à 4 pages 84 à 86

- Le 18/3/2008 :

- Suite du cours

- B - Activité irrégulière (Q4 b)

- IV SR et changement de structure (Q5)

- V SR et mesure du risque d'exploitation (marge de sécurité, indice de sécurité, coefficient de levier opérationnel) (Q6)

- VI SR probabilisé (Q7)

TAF pour le cours suivant : entraînement 7 + poly

Pour ceux qui n'étaient pas en MAN

Devoir prévu le 25/3/8 sur le chapitre

- Le 25/3/2008 :

- Correction du poly

- Devoir de 2 heures (1 absente : Alice)

Exemple d'une séquence (3)

Seuil de
rentabilité en
BTS CGO



Commentaires

☐ Re: Seuil de rentabilité

Madame pourriez vous mettre le polycopier du cours sur le seuil de rentabilité s'il vous plaît? Merci

Date: 18 mars 2008 Auteur: FAROOQ Samiea

Répondre !

☐ ☐ Re: Re: Seuil de rentabilité

Voilà c'est fait. Bon travail. Pour les proba, vous pouvez voir l'entrainement 5 que nous avons fait en MAN

Date: 18 mars 2008 Auteur: ALLEMAND LAURENCE

Répondre !

☐ ☐ ☐ Re: Re: Re: Seuil de rentabilité

Merci^^

Date: 19 mars 2008 Auteur: FAROOQ Samiea

Répondre !



haut de la page



imprimer



plan du site

contacter le webmestre

Travailler en groupe et en rendre compte

19

- À partir de consignes fournies par le professeur sur un thème précis, les étudiants doivent réaliser, en groupe, un travail.
- La production est publiée sur l'ENT et présentée à l'oral devant le groupe classe.
- Les étudiants participent à la constitution du cours que chacun peut consulter.

Composition des groupes de travail

Modifier

Supprimer

Liste des élèves par groupe & principes de travail

• Créé le 25 janvier 2008 par MME ALLEMAND LAURENCE • publié le 25 janvier 2008 • Dernière modification le 27 août 2008

Pour tous les travaux de groupe (P7 & P10), voici la composition des groupes d'élèves.

Les travaux de groupe sont :

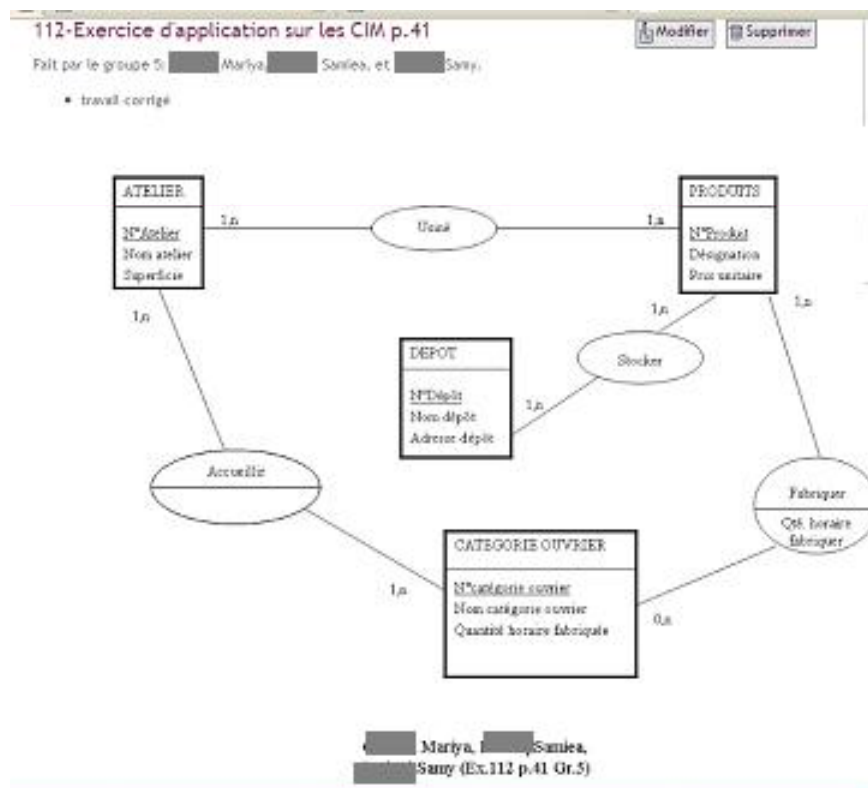
- soit des travaux longs à rendre sur feuille, 🤔
- soit des exercices qui seront corrigés par un groupe plus particulièrement, dans ce cas, le travail doit être posté à l'avance sur l'ENT et l'ensemble du groupe passe à l'oral pour exposer son travail. Le reste de la classe a également cherché les exercices. Si un élève poste un commentaire pertinent 💡, il aura une bonification 😊
- soit des exposés sur une recherche à effectuer... 😊

Les travaux donnent lieu à une note de groupe. 😊
Voici la [composition](#) des groupes d'élèves.

Un exemple de travail en groupe

20

La production postée



Les commentaires




Commentaires

- ☐ Re: 112-Exercice d'application sur les CIM p.41
et bien je dirais que je crois que ce n'est pas tout à fait juste par rapport à la relation ATELIER et PRODUIT car vous avez mis qu'un atelier peut usiner un et un seul produit, dans le livre on précise bien qu'un atelier peut usiner plusieurs produits finis donc... (sa serait plutôt 1,n) P.S: sa se trouve vous avez bon :)
- Date: 5 décembre 2007 Auteur: Fairouz
- ☐ Re: Re: 112-Exercice d'application sur les CIM p.41
re je crois aussi qu'il aurait pas pu avoir 1,1 des deux cotés (principe de la mère-fille) chui pas sure mais sa mérite réflexion... :)
- Date: 5 décembre 2007 Auteur: Fairouz
- ☐ Re: Re: Re: 112-Exercice d'application sur les CIM p.41
Effectivement, cela signifierait qu'il y a une Dépendance Fonctionnelle réciproque, donc toutes les propriétés devraient être dans la même entité. Excellente remarque +2 points
- Date: 5 décembre 2007 Auteur: ALLEMAND LAURENCE M
- ☐ Re: 112-Exercice d'application sur les CIM p.41
toutes les relations ont une CIF (1,1) c'est bizarre ... :)
- Date: 5 décembre 2007 Auteur: Fairouz
- ☐ Re: 112-Exercice d'application sur les CIM p.41
Oui il y a bien une erreur de cardinalité au niveau de la relation ATELIER et PRODUIT c'est bien 1,n ds l'erreur de frappe (o,o). Mais je ne cache pas que nous avons du mal à faire l'exercice surtout au niveau des cardinalités... ("_") Voilà mais merci pour la remarque...
- Date: 5 décembre 2007 Auteur: Samia
- ☐ Re: Re: 112-Exercice d'application sur les CIM p.41
Tb d'avoir corrigé votre erreur +1
- Date: 5 décembre 2007 Auteur: ALLEMAND LAURENCE M

Partager des ressources

21

- créées par des utilisateurs,
 - sélectionnées par des utilisateurs,
-  pour aboutir à un corpus de ressources

Le Monde : Economie

Flux RSS

Créé le 22 octobre 2007 par MME ALLEMAND LAURÉNCIE • publié le 2007

Les 10 derniers articles de la rubrique Economie du Monde...

La rubrique Economie du Monde

Le Sénat étrille le gouvernement sur les déficits

Les moins-values de recettes fiscales seraient de 3 à 5 milliards en 2008

Inflation : l'inquiétant retour de l'inflation

- Mon établissement
- Les disciplines
 - Comptabilité & Finance
 - Culture Générale
 - Economie-Droit**
 - Droit
 - Economie Générale
 - Management
 - Histoire Géographie
 - Informatique de gestion
 - Langues Vivantes
 - Mathématiques
 - Mercatique
 - Ressources Humaines

Lycee Jules Siegfried > Disciplines > Eco-Droit

Economie-Droit

Economie Droit

- Economie Droit
- Lexique des termes juridiques
- Cas pratique n°1 : La SARL
- Vocabulaire Juridique Terminale STG
- Méthodologie de l'analyse d'arrêt

Pour retrouver toutes les contributions

Communiquer avec les élèves

- Maintenir le lien pendant les stages

La recherche de stage

23

- Documents de référence,
- Liste d'entreprises ayant déjà accueillies des étudiants,
- Saisie des conventions via un formulaire pour nous faciliter le suivi administratif et alimenter notre base d'entre



Suivi des stages via le forum

24

- Chaque semaine, les étudiants doivent poster un compte rendu.
- Cela permet :
 - De nous assurer que les stages se déroulent normalement,
 - Aux étudiants de comparer leur terrain de stage,
 - De les guider dans leur questionnement, de les aider à voir ce qui est important, à prendre du recul...
 - De bien préparer la rédaction du rapport de stage,

Tâches réalisées durant cette semaine:
J'enregistre tous les jours ce que je fais dans un fichier excel (ordre de mon tuteur) . Le fichier est actuellement enregistré sur mon ordinateur au bureau je vous l'enverrai dès que je peut.

La société s'occupe d'entreprises qui ont emprunté une grosse somme d'argent pour pouvoir acheter un avion et le louer en credit bail à la chine.
Actuellement je n'ai pas plus d'information j'en aurai plus au long de la 2 ème semaine.

J'espère avoir répondu à toute vos questions.
Cordialement
Nosra
11/05/08 - Nosra

RE : RE : Compte-rendus du stage des 1C - Mai Juin 2008
A qui sont ces entreprises ? Qui est le(s) client(s) ? Le(s) Fournisseurs ?
Quelle est leur forme juridique ? Leur Capital ?
Quelle est leur dure de vie ?
12/05/08 - LAURENCE ALLEMAND

RE : RE : RE : Compte-rendus du stage des 1C - Mai Juin 2008
Ces entreprises sont pour la plupart des SNC (société en nom collectif) avec des capitaux d'environ 1000 €. Leur durée de vie sont au alentour de 11 à 15 ans suivant le contrat et la somme empruntée.
Les noms des clients ne me sont pas communiqués ni celui des fournisseurs.
12/05/08 - Nosra

RE : RE : RE : RE : Compte-rendus du stage des 1C - Mai Juin 2008
Le client est probablement celui qui a conclu le crédit bail...
Le Frs est celui qui a fourni dans votre exemple l'avion...
13/05/08 - LAURENCE ALLEMAND

Bilan

- Difficultés
- Apports

Difficultés

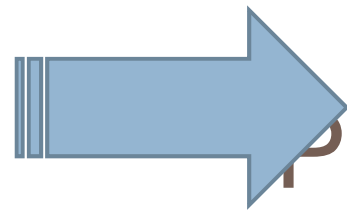
■ 26

- Il faut former les enseignants et les élèves pour leur permettre une bonne prise en main de l'outil.
- La fréquence d'utilisation de l'ENT par les élèves dépend de l'utilisation qui en est faite par l'équipe pédagogique.

Apports

27

- Plus grande proximité élèves – enseignant
- Renforcement du groupe classe qui devient plus dynamique
- Développement du travail en groupe
- Autonomie des élèves plus forte



Maturité
Professionnalisme



Revue Economie et Management

N° 130 – Janvier 2009

SCEREN



<http://ent.lyc-siegfried.ac-paris.fr/>

Fin